



SIA AR-CONTROL VRN. LV40103112066
Juridiskā adrese Dammes ielā 7-57, Rīga, LV-1069
Birojs Daugavgrīvas iela 77, Rīga, LV-1007, tel. 29223298
www.ar-control.net, E-mail info@ar-control.net

PROTOKOLS PAR TRANSPORTLĪDZEKĻA APSKATI

Nr. 202301092

Apskates datums un vieta:	05.09.2023.g.	Kundziņsalas 3. līnija 36, Rīga
Eksperta vārds un uzvārds	Kaspars Lazarevs	Sertifikāts Nr.70

Dati par vērtējamo objektu

****-informācijas nav**

D1	Marka	MERCEDES-BENZ	A	Valsts reģistrācijas numurs	JK5229													
D3	Modelis	UNIMOG		Reģ. apliecības numurs	AF2362440													
	Izlaid.gads	**	P.3	Degviela	DĪZELDEGVIELA													
B	1.Reģ.datums	28.10.2013		Tehniskā apskate derīga līdz	26.04.2024													
F.1	Pilna masa	9300	Y	Transportlīdzekļa tips	KRAVAS CEĻU DIENESTS													
G	Pašmasa	5500		Nobraukums	km 33648 jūdzes													
S.1	Sēdvietas	3	P.1	Motora tilpums (cm3)	4249 kw 110													
R	Krāsa	ORANŽA		Ražošanas produkcijas numurs	**													
E	Identifikācijas numurs (VIN)	W	D	B	4	0	5	0	5	0	1	V	2	3	5	2	7	9

Informācija par transportlīdzekļa komplektāciju un papildaprīkojumu:

***-ir: Pā-Pusādas**

A-Aizmugurējie P-Priekšējie Lp-Labās puses priekšējie Vs-Vadītāja sēdekļi

	Tonētie stikli (aizmugurē)		Ksenona lukturi		Bluetooth		Stūres apsilde
*	Priekšējie el.stikla pacelāji		LED dienas gaitas gaismas		Centrālā atslēga	*	Riteņu formula (4x4)
*	Elektriski regulējami spoguļi		Vieglmetāla diski	*	Kondicionieris		Markējums
*	Lūka		Jumta bagāžnieks		Klimatkontrolē		Autonoma apsilde
	Bezatslēgas iedarbināšanas sistēma	*	Aizsargstieņi		Kruīzkontrolē		Night vision
	Atpakaļskata kamera	*	Pusautomātiskā kārba		Ādas salons		Pneimopiekare
	Pretbuktēšanas sistēma (ASR)		Mehāniskā kārba		Apsildāmi sēdekļi	*	ABS
	Multifunkcionālā stūre		Borta kompjūters		Ventilējami sēdekļi		Sakabes ierīce
	AirBag		Navigācija		El.regul. sēdekļi		Joslu atpazīšanas sist.
	Mīklas lukturi	*	Audio sistēma		Sēdekļu atmiņa		Rācija
	Priekšējo lukturu skalotāji	*	USB pieslēgvietas		Ledusskapis	*	Tahogrāfs
	Avārijas bremzēšanas palīg sistēma		CD		"Koka" apdare	*	Bākugunis

Transportlīdzekļa tehniskais stāvoklis un papildus informācija;

****-informācijas nav**

	Kreisā priekšējā riepa	6,3 mm		
	Kreisā aizmugurējā riepa	9,2 mm	Salons	Norma
	Labā aizmugurējā riepa	10,5 mm	Krāsojums	Norma
	Labā priekšējā riepa	7,0 mm	Transportlīdzekļa īpašnieku skaits	**

B-ir bojājumi KP-korozijas pēdas RP- ir iepriekšējā remonta pēdas LKB-lakas krāsas bojājumi N-nav

	1. Kreisais priekšējais spārns		11. Jumts		Kreisais aizmugurējais lukturis
	2. Kreisās priekšējās durvis		12. Motora pārsegs		Labais aizmugurējais lukturis
	4. Kreisais aizmugurējais panelis		13. Dekoratīvais režģis		Aizmugurējais buferis
	5. Aizmugures panelis		Kreisais priekšējais lukturis		Priekšējais buferis
	7. Labais aizmugurējais panelis		Kreisais priekš.pagr.lukturis		Priekšējais stikls
	9. Labās priekšējās durvis		Labais priekšējais lukturis		Sānu stikli
	10. Labais priekšējais spārns		Labais priekš.pagr.lukturis		

Piezīmes: EURO 5; Uzstādīts sāls / smilšu kaisītāja aprīkojums SCHMIDT STRATOS B20-18 VCX-490

(izlaiduma gads - 2013); Uzstādīta sniega lāpsta SCHMIDT.

Virspusēja rāmja korozija.



Foto Nr.5



Foto Nr.6

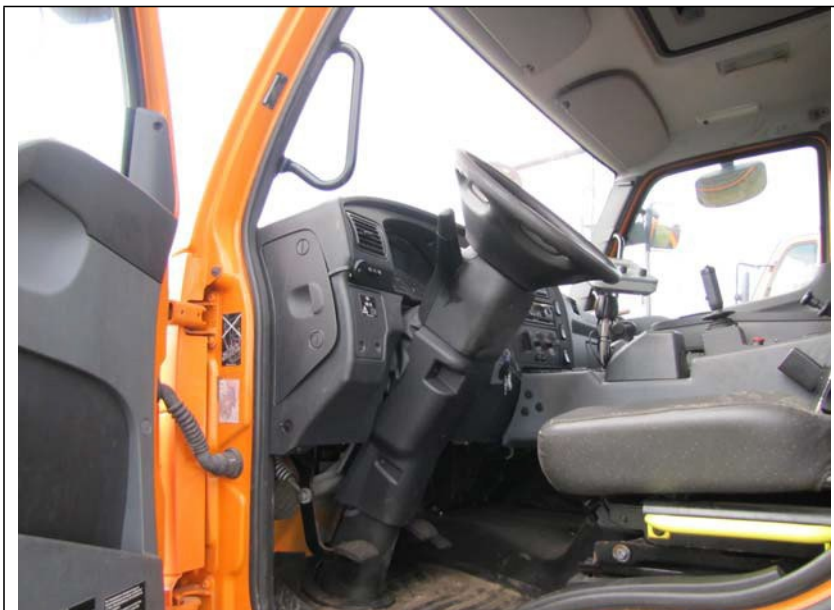


Foto Nr.7



Foto Nr.8



Foto Nr.9



Foto Nr.10



Foto Nr.11



Foto Nr.12



Foto Nr.13



Foto Nr.14